

P1 SCIANA ZEWNĘTRZNA

TYNK ZEWNĘTRZNY SİLİKONOWY METODA ETICS	GR. 0,5cm
STYROPIAN $\lambda = \max. 0,031(W/mK)$	GR.20CM
SCIANA ISTNIEJĄCA	
TYNK. CEM. WAP.	

P2 SCIANA ZEWNĘTRZNA COKKOWA

TYNK DEKORACYJNY MOZAIKOWY GR.ZIARNA 1,5MM	GR.0,5CM
STYROPUR XPS $\lambda = \max. 0,031(W/mK)$	GR.20CM
IZOLACJA PIONOWA PRZECIWMILCOCIOWA	
SCIANA ISTNIEJĄCA	
TYNK. CEM. WAP.	

P3 SCIANA ZEWNĘTRZNA W GRUNCIE

IZOLACJA Z FOLI I KUBEKOWEJ	
STYROPUR XPS $\lambda = \max. 0,031(W/mK)$	GR.10CM
IZOLACJA PRZECIWMILCOCIOWA	
SCIANA ISTNIEJĄCA	

P4 SCIANA ZEWNĘTRZNA - PAS ODDZIELENIA PPOŻ.

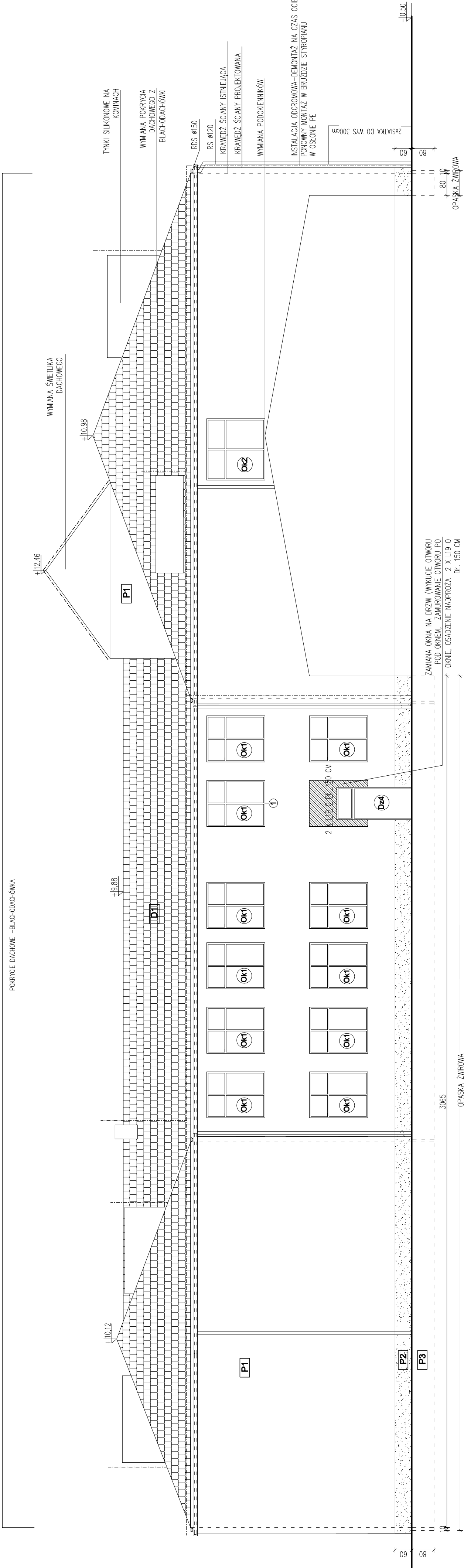
TYNK ZEWNĘTRZNY SİLİKONOWY METODA ETICS	GR. 0,5cm
WĘGNA MINERALNA $\lambda = \max.0,031(W/mK)$	GR.20CM
SCIANA ISTNIEJĄCA	
TYNK. CEM. WAP.	

D1 DACH

BLACHODACHÓWKA NA ŁATAGI DREWNIANYCH	
WĘDRBANA DACHOWA	
WĘGNA MINERALNA $\lambda = \max.0,037(W/mK)$	UKŁ. NA STROPIE GR.2,0CM
PAROIZOLACJA	
STROP ISTNIEJĄCY	

DOOCIEPIENIE DACHU NA WYSOKOŚCI STROPU NAD PIĘTREM – WĘGNA MINERALNA GR. 23 CM

POKRYCIE DACHOWE –BLACHODACHÓWKA



- UWAGA:
- PRZED PRZYSTĄPIENIEM DO REALIZACJI PROJEKTU NALEŻY SPRAWDZIĆ WYMIARY NA BUDOWIE
 - IZOLACJA TERMICZNA POWINNA ZACHODZIĆ 2 CM NA RAMĘ OKIENNĄ I DRZWIOWĄ
 - STOLARKĘ MONTOWAĆ W LICU MURU ZEWNĘTRZNEGO

INŻYNIERIA BUDOWLANA ALEKSANDRA BORKOWSKA-KOWALCZYK		ul. Wrocławska 7 55-114 Szwecze
PROJEKT BUDOWLANY "TERMOIZOLACJA OBIEKTU SZKOLNEGO WRAZ Z WYKONANIEM INSTALACJI ODKWALNICY ZADOBIE ENERGIĘ KOMPENSANTARNE I EFERYTYWNE WYKORZYSTANIE ROZWIĄZAŃ W OPARCIU O WIDOKOWE SYSTEMY MONTOWANIA I ZARZĄDZANIA ZIŻYCIA ENERGIĘ - BRANŻA BUDOWLANA		NR RYSUNKU: 2
ELEVACJA TYLNA - PÓŁNOCNA		SKALA: 1:100
OBIEKT:	Budynek szkolny w Jordanowie Śląskim Urząd Gminy Jordanów Śląski ul. Wrocławska 55	
INWESTOR:	55-065 Jordanów Śląski ul. Wrocławska 55	25.07.2019
PROJEKTANT:	mgr inż. Maciej Czarniecki specjalność konstrukcyjno-budowlana	PODPIS:
OPRACOWAŁA:	mgr inż. Aleksandra Borkowska-Kowalczyk specjalność konstrukcyjno-budowlana	PODPIS:

LEGENDA:

①	PARAPET ZEWN. ALU. PŁYTNA
②	ŚLUSARKA - KRATY, ELEMENTY STALOWE MALOWANE PROSZKOWO FARBA FALOWA KOLOR WG PAL 8007
	TYNK DEKORACYJNY MOZAIKOWY FARBA SİLİKONOWA
P1	TYNK SİLİKONOWY ŚNĄCZYSZCZĄCY, ODPORNY NA UDERZENIA FARBA SİLİKONOWA
- - - - -	DO USUNIĘCIA
	KRAMIEZIE ISTNIEJĄCE
	INSTALACJA ODCIENIOWA
OK1 (Dz1)	WYMIANA STOLARKI
±0.00	POZIOM W STANIE WYKOŃCZONYM
	ZAMUROWANIE OTWORU BŁOZIAMI Z GAZOBETONU

ZESTAWIENIE STOLARKI PCV		(1N) OK1*	(1N) OK2	(1N) OK3	(1N) OK4	(1N) OK5	(1N) OK6	(1N) OK7	(1N) OK8	(1N) OK9	(1N) OK10	(1N) OK11
SCHEMAT												
		180 2100	240 2100	120 2200	124 640	90 2100	120 1500	282 1970	135 2030	135 2030	264 2110	391 2110+190
		100	13	16	3	6	1	1	1	1	1	1
WYMIARY OKNA	SM	1800	2400	1200	1240	900	1200	2820	1350	1350	2640	3910
	HM	2100	2100	2200	640	2100	1500	1970	2030	2030	2110	2110+190
RAZEM		100	13	16	3	6	1	1	1	1	1	1
OPIS		STOLARKA PCV kolor do uzgodn. z Zamawiającym Ustr. = max.0,9W/m2K Ug = max.0,50	STOLARKA PCV kolor do uzgodn. z Zamawiającym Ustr. = max.0,9W/m2K Ug = max.0,50	STOLARKA PCV kolor do uzgodn. z Zamawiającym Ustr. = max.0,9W/m2K Ug = max.0,50	STOLARKA PCV kolor do uzgodn. z Zamawiającym Ustr. = max.0,9W/m2K Ug = max.0,50	STOLARKA PCV kolor do uzgodn. z Zamawiającym Ustr. = max.0,9W/m2K Ug = max.0,62	STOLARKA PCV kolor do uzgodn. z Zamawiającym Ustr. = max.0,9W/m2K Ug = max.0,62	STOLARKA PCV kolor do uzgodn. z Zamawiającym Ustr. = max.0,9W/m2K Ug = max.0,62	STOLARKA PCV kolor do uzgodn. z Zamawiającym Ustr. = max.0,9W/m2K Ug = max.0,62	STOLARKA PCV kolor do uzgodn. z Zamawiającym Ustr. = max.0,9W/m2K Ug = max.0,62	STOLARKA PCV kolor do uzgodn. z Zamawiającym Ustr. = max.0,9W/m2K Ug = max.0,62	STOLARKA PCV kolor do uzgodn. z Zamawiającym Ustr. = max.0,9W/m2K Ug = max.0,62

* DODATKOWE ZOSTAŁY OKNA OK1 NA BOKOWYCH ŚCIANACH ELEVACJI (patrz) W IŁOŚCI 12 SZT.